

SCHLIESSEN DES BAUSTOFF- KREISLAUFS

Holcim EcoPlanet® schliesst den Baustoffkreislauf. Aus mineralischem Rückbaumaterial wird wieder Zement und aus Häusern werden wieder Häuser.

Der Zement Holcim EcoPlanet® basiert auf der EcoCycle®-Technologie und verwendet hochwertig aufbereitetes Mischgranulat aus Rückbauten als einen Hauptbestandteil. Das schont nicht nur natürliche Ressourcen, sondern spart auch Deponievolumen, ohne dabei die Performance des Zements einzuschränken.

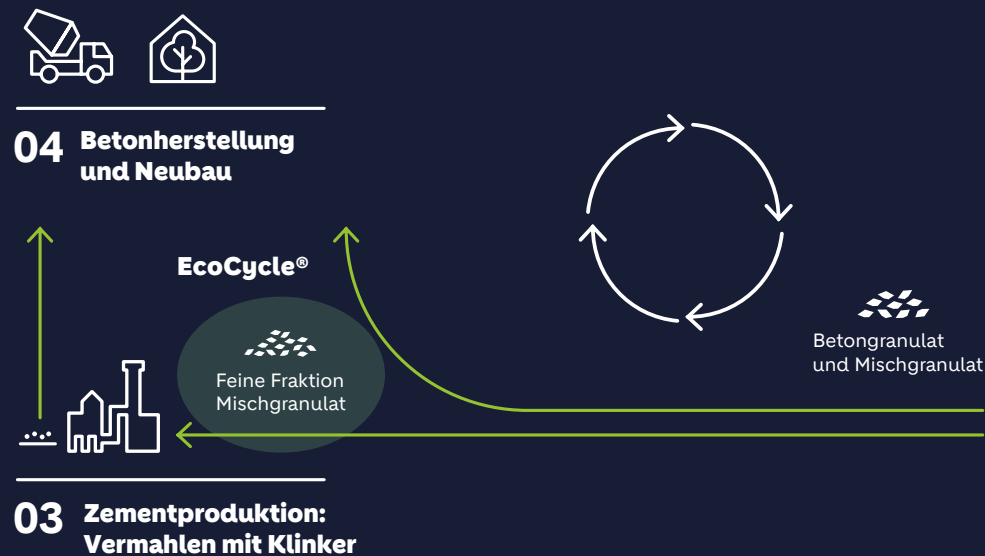
«MIT UNSEREN INNOVATIVEN
PRODUKTEN WERDEN
DIE KUNDEN TEIL UNSERER
REISE ZU EINER NACHHALTIG
GEBAUTEN ZUKUNFT.»

Marco Maccarelli
CEO Holcim Central Europe West



ECOPLANET®

BAUEN IST
UNVERZICHTBAR.
EMISSIONEN NICHT.



01 Selektiver
Rückbau

Unter dem Begriff EcoCycle® fasst Holcim ressourcenschonende Produkte zusammen, die dazu beitragen, Abfälle zu vermeiden und Stoffkreisläufe zu schliessen.

Alle EcoCycle®-Produkte bestehen zu 10-100% aus Rückbaumaterial. So integrieren wir Rückbau- und Aushubmaterialien an verschiedenen Stellen in den Produktionsprozess, beispielsweise indem wir Mischabbruchgranulat auch als feine Fraktionen in der Zementproduktion einsetzen. Dies schont Primärressourcen.



02 Aufbereitung zu
Beton- und
Mischgranulat

Der klimafreundliche Zement
mit 390 kg eq CO₂/t.

Mehr erfahren unter:
holcimpartner.ch/de/ecoplanet



EFFIZIENT UND NACHHALTIG BAUEN

Innovative, umweltverträgliche Zemente bilden die Grundlage für ein engagiertes und verantwortungsbewusstes Bauen von morgen. Wir haben dafür den Holcim EcoPlanet® entwickelt: CO₂-effizient, ressourcenschonend und zirkulär.

Unser Zement setzt nicht nur Massstäbe in der Nachhaltigkeit, sondern überzeugt auch durch seine hohen Anforderungen an Bauqualität und Effizienz. Ein weiterer Schritt auf unserem gemeinsamen Weg zu Netto-Null.

Holcim EcoPlanet® ist ein zertifizierter Schweizer Portlandkompositzement CEM II/C-M (F-S) 42,5 N nach SN EN 197-6. Für die schweizerische Freigabe im Beton wurde er umfangreich nach Norm SN EN 206 geprüft. Die Verwendung von Holcim EcoPlanet® ist für alle üblichen Betonsorten im Hochbau zugelassen.



Der klimafreundliche Zement mit 390 kg eq CO₂/t



Eingestuft als Zement 1. Priorität von ecobau und somit für Minergie-ECO geeignet



Aus rezyklierten Materialien



Ressourcenschonend



Tieferes Deponievolumen



Kalziniertes Ton als Nebenbestandteil



Für Pflanzkohle geeignet

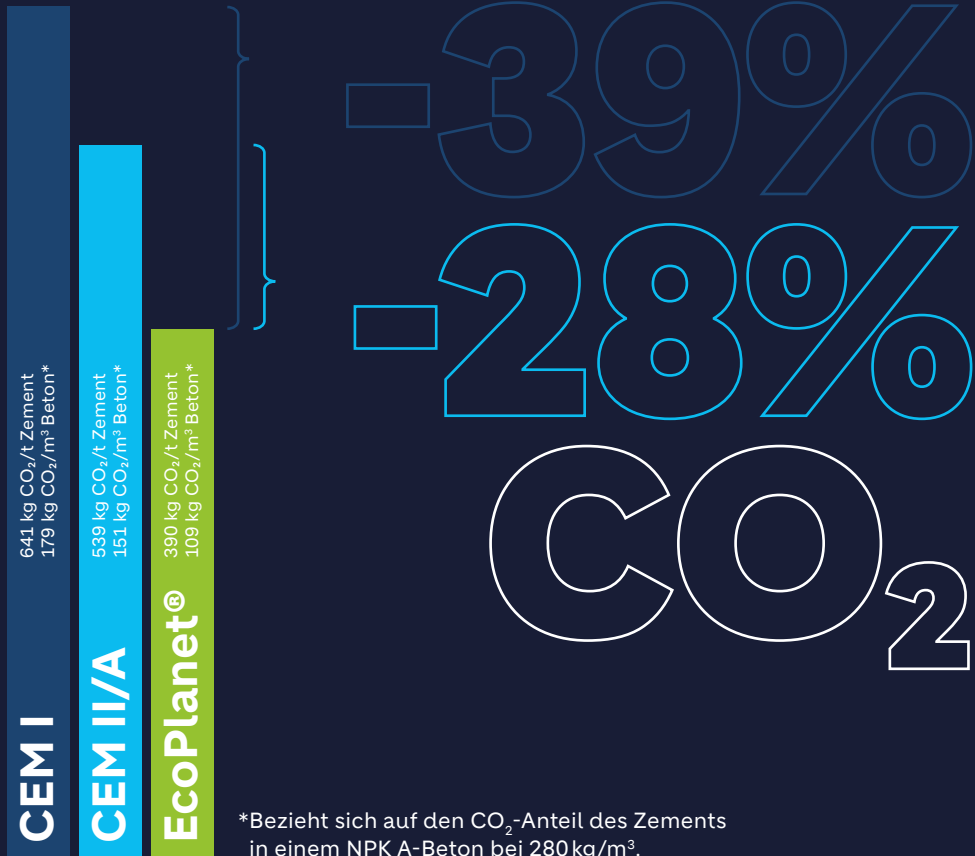


Weiterführende Informationen:
holcimpartner.ch/de/ecoplanet

WENIGER CO₂ – MEHR POTENZIAL

Holcim EcoPlanet® enthält als Hauptbestandteile hochwertig aufbereitetes Mischgranulat aus rückgebauten Gebäuden und Hüttensand. Die entwickelte Verwertungslösung verringert den Klinkergehalt im Zement.

Dies ermöglicht eine CO₂-Reduktion von rund 28% im Vergleich zu einem Schweizer Portlandzement (CEM II/A) sowie eine CO₂-Einsparung von rund 39% gegenüber einem CEM I (gemäss EPD Cemsuisse). Holcim ECOPlanet® enthält zudem kalzinierten Ton als Nebenbestandteil.



EIGENSCHAFTEN AUF EINEN BLICK

Produktname	Anwendungsgebiete	
Holcim EcoPlanet®	Hochbaubeton	++
Zementart	Pumpbeton	++
Portlandkompositzement nach SN EN 197-6	Selbstverdichtender Beton (SCC)	+
Normbezeichnung	Spritzbeton	+
CEM II/C-M (F-S) 42,5 N	Warme Witterung	+
Hauptbestandteile	Kalte Witterung	+
Portlandzementklinker Betonrecyclingmehl (F) Granulierter Hüttensand (S)	Hohe Druckfestigkeit	+
Expositionsklassen	Hohe Anfangsfestigkeit	+
XC0-XC4, XF1	AAR-Beton	+
Hauptanwendung	Sulfatbeständiger Beton	o
Betonsorten A bis C	Sichtbeton	+
	RC-Beton / Eco-Beton	++
	Unterlagsböden	+
	Betonstrassen	o
	Vorfabrikation	o
	Mörtel	++
	Stabilisierung und Injektionen	o

Holcim-Empfehlung:
++ empfohlen,
+ geeignet,
o bedingt geeignet



Holcim erstellt das vorliegende Dokument mit grösstmöglicher Sorgfalt nach dem gegenwärtigen Kenntnisstand und Erfahrungen. Holcim übernimmt keine Gewährleistung hinsichtlich Richtigkeit, Aktualität und Vollständigkeit und übernimmt keine Haftung für Schäden aufgrund der vorliegenden Empfehlung. Der Anwender ist selbst dafür verantwortlich, die Produkte auf ihre Eignung für den vorgesehenen Anwendungszweck zu prüfen sowie für die Einhaltung gesetzlicher Bestimmungen und Sicherheitsvorschriften. Die vorliegende Empfehlung wird laufend angepasst und es gilt jeweils nur die aktuelle Version.

Holcim (Schweiz) AG
Hagenholzstrasse 83
8050 Zürich
Schweiz
Telefon +41 58 850 68 68
marketing-ch@holcim.com
holcim.ch

