



Strength. Performance. Passion.

# Holcim in Rheinfelden

Dennis Schneider, Ingo Steinberger



# Wer sind wir?



## Personalbestand 2017

Personalbestand  
**1179**

Lernende  
**44**



## Absatz 2017

Zement in Mio. t  
**2.55**

Zuschlagstoffe in Mio. t  
**4.93**

Transportbeton in Mio m<sup>3</sup>  
**1.30**



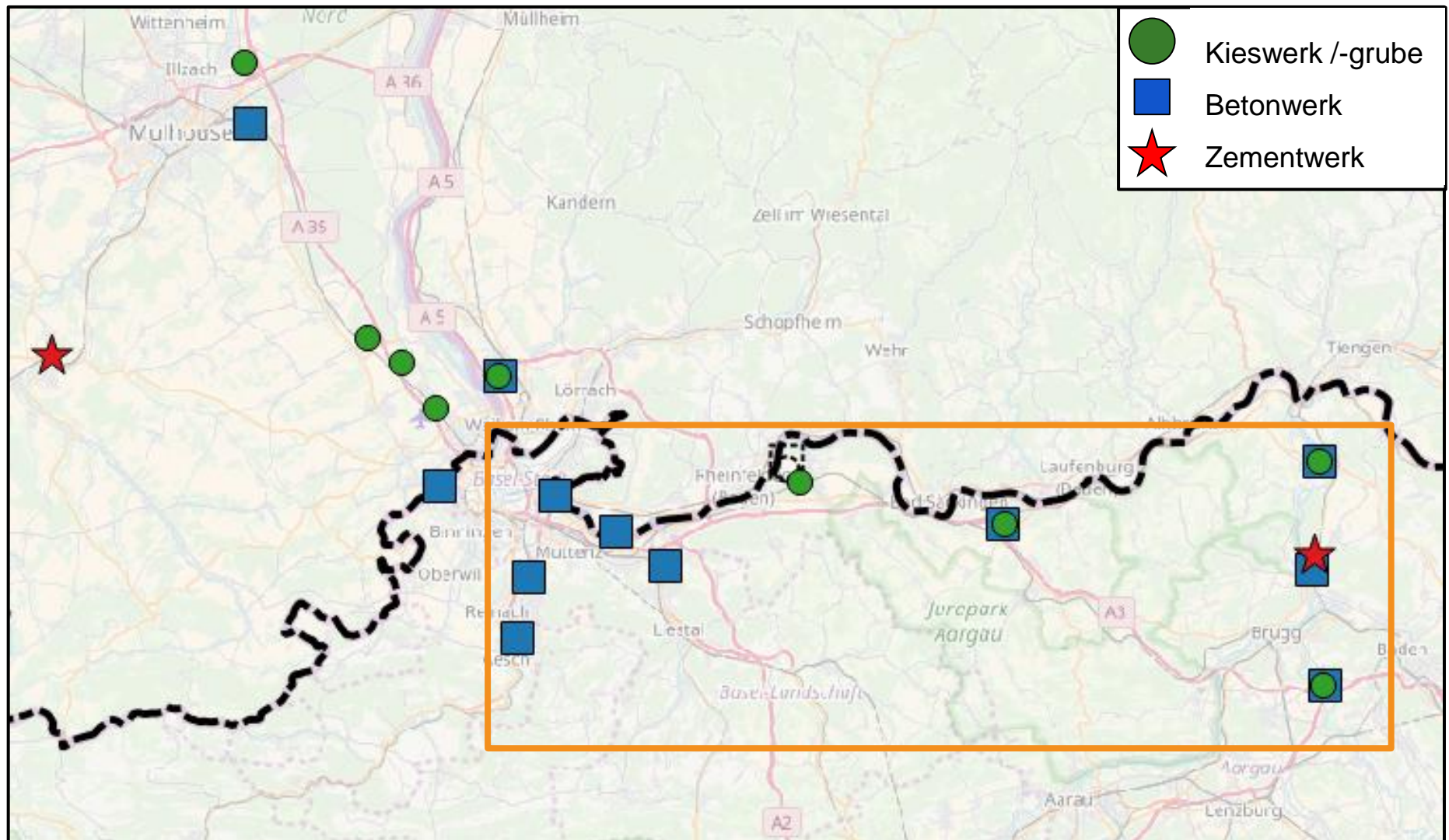
## Anzahl Werke 2017

Zementwerke  
**3**

Kiesgruben und Steinbrüche  
**16**

Betonwerke  
**36**

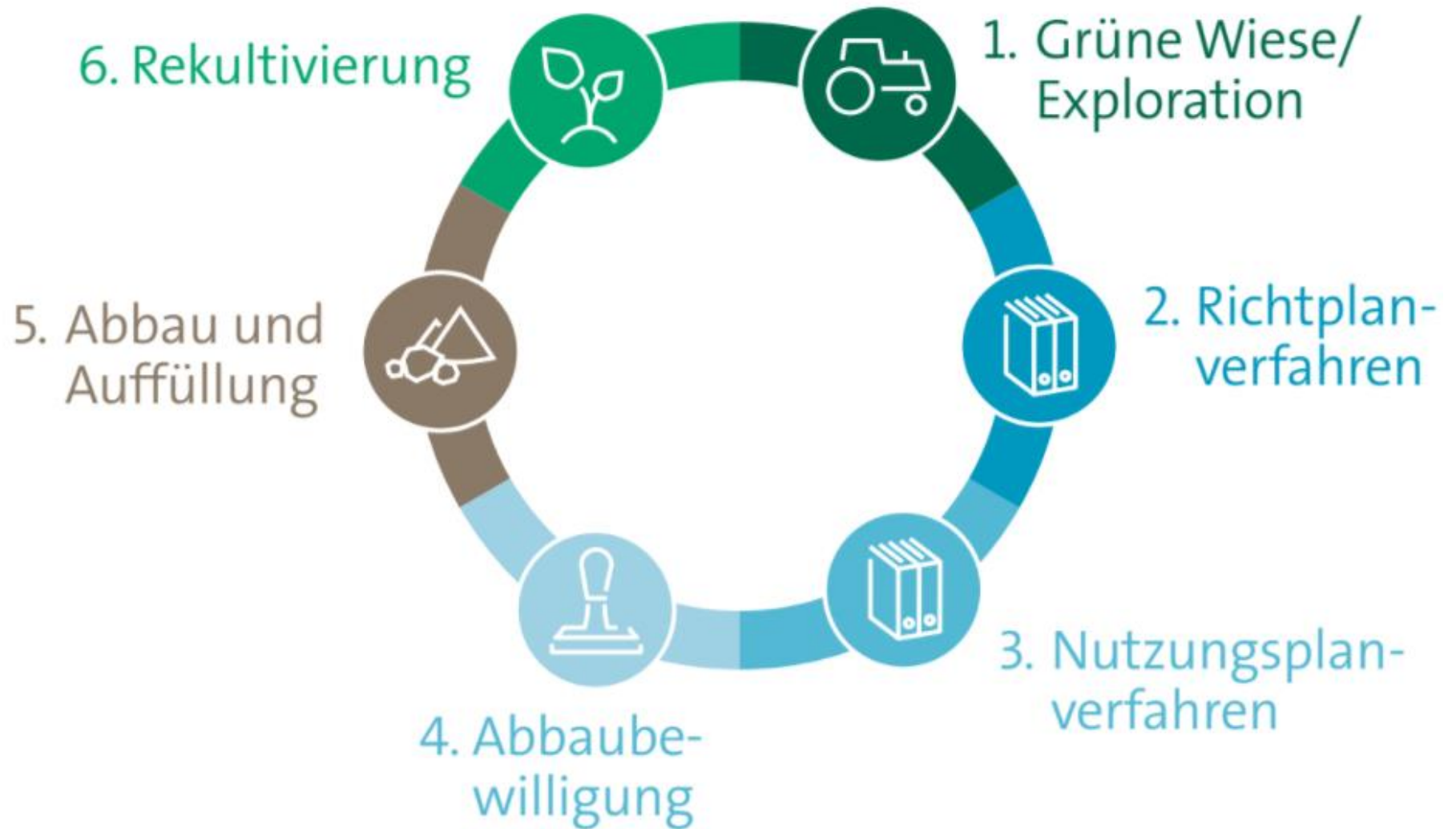
# Warum will Holcim das Projekt realisieren?





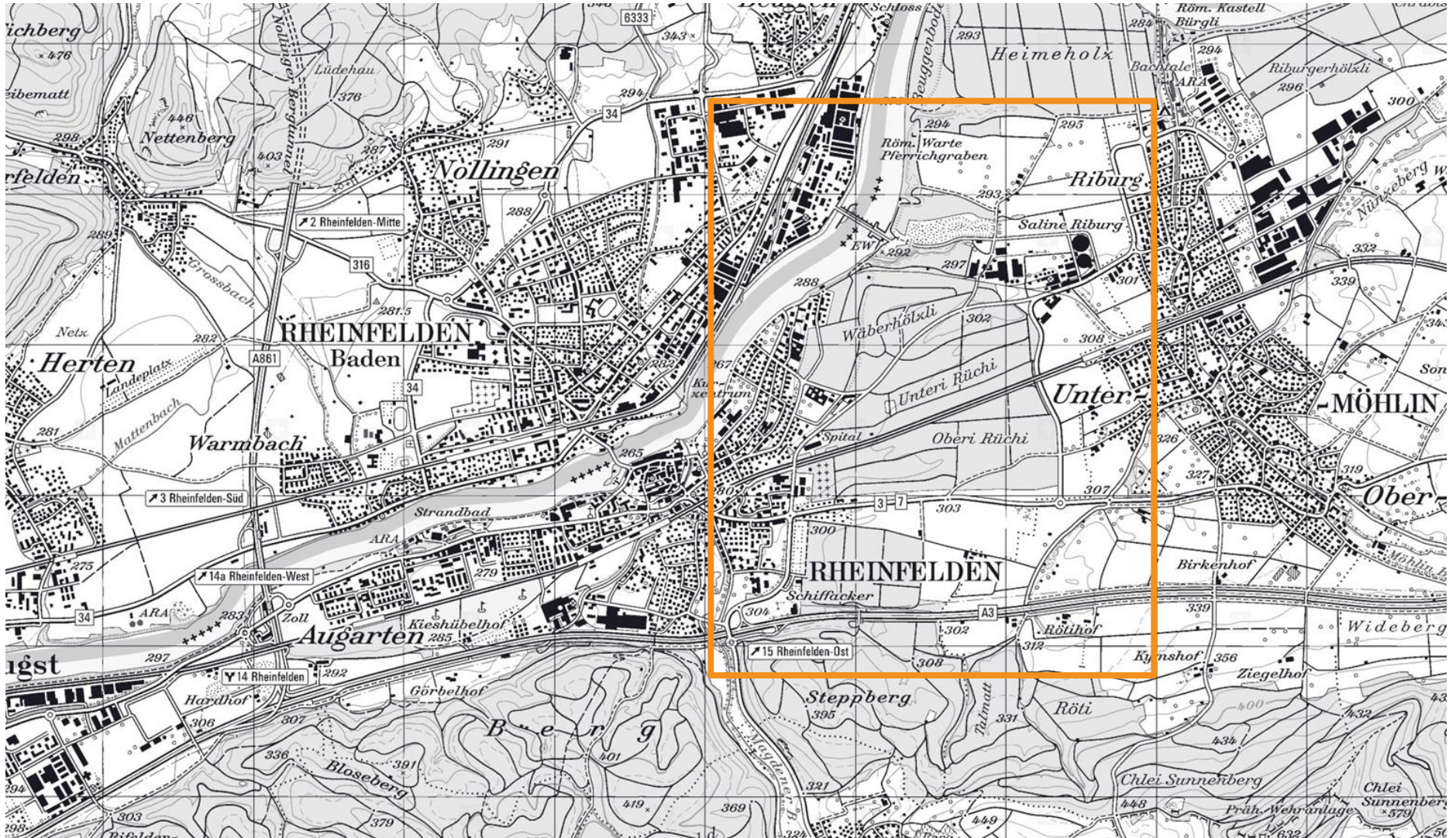
# Was haben wir vor?

---





# Wo bewegen wir uns?





Grossgrüt  
Kiesabbau und Wiederauffüllung

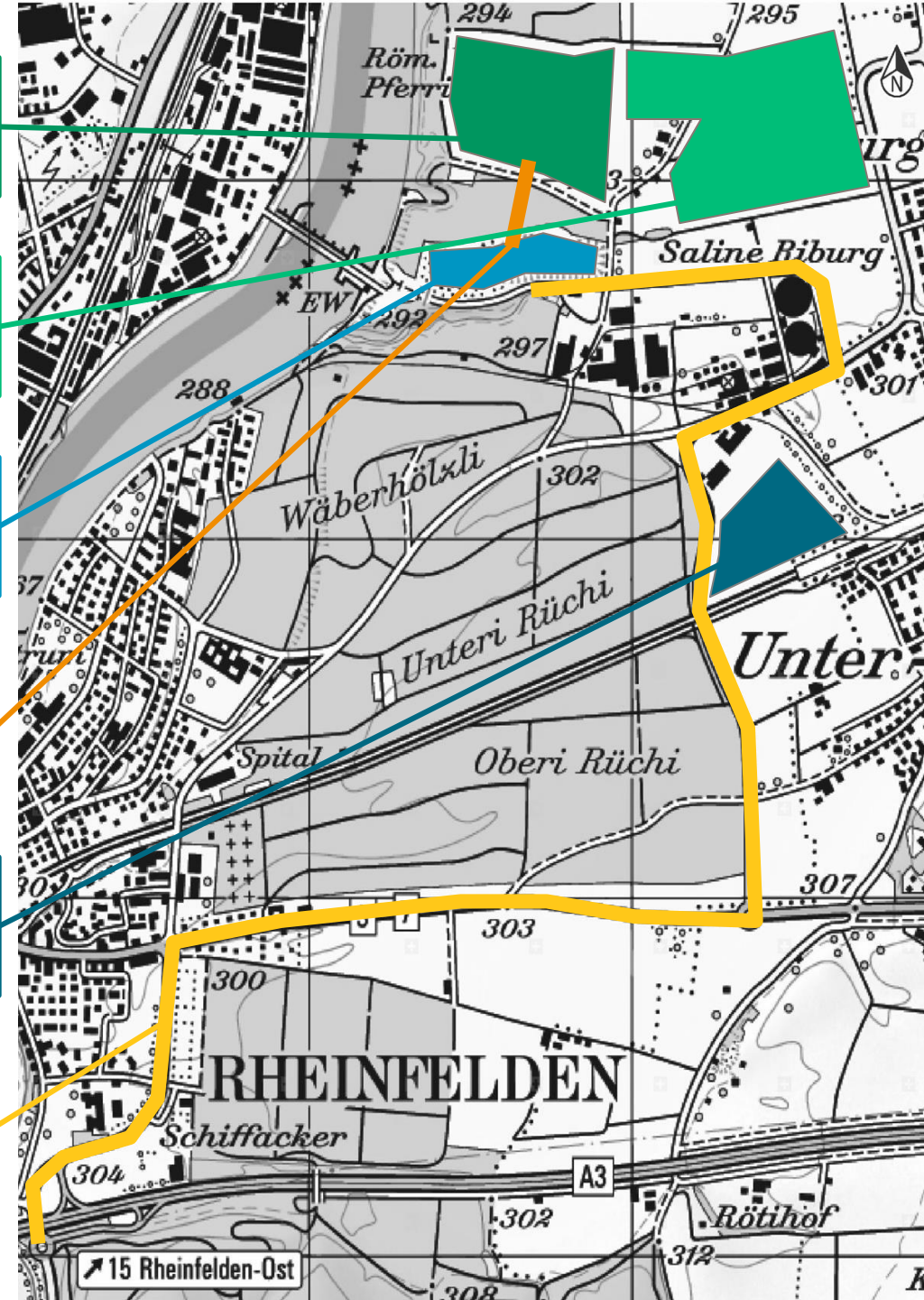
Neumatt  
Kiesabbau und Wiederauffüllung - Erweiterung

Chleigrüt  
Kieswerkbau 2019

Grossgrütgraben  
Förderband

Untere Rütene  
Kiesabbau und Wiederauffüllung

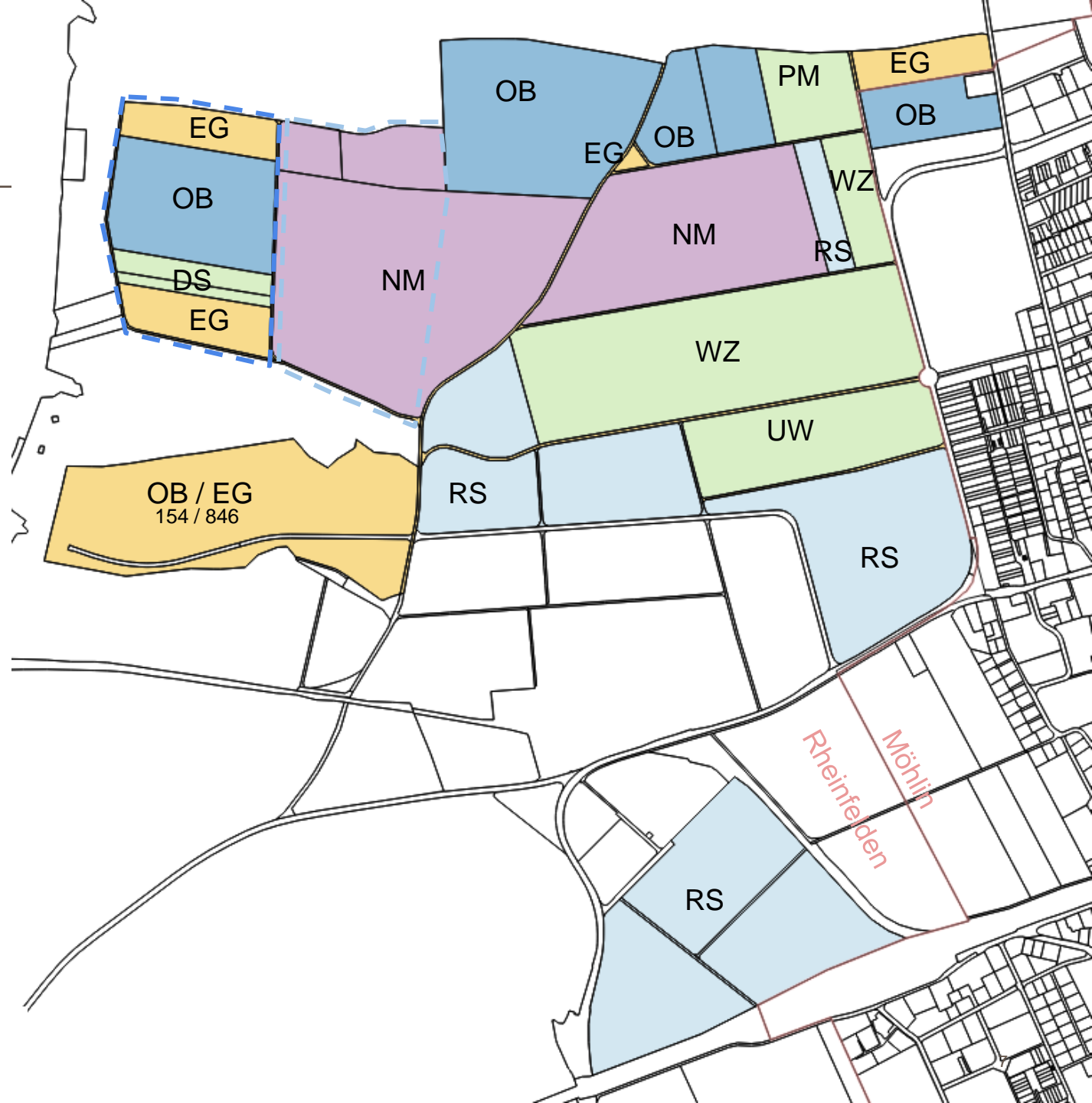
Salinenstrasse, Zürcherstrasse, Riburgerstrasse  
Verkehr max. 350 Fahrten / Tag



# Grundeigentum

- OB Ortsbürger Rheinfelden
- EG Einwohner Rheinfelden
- NM Neumatt AG
- RS Rheinsaline
- DS Daniel Soder
- PM Paul Mahrer
- WZ Wanzenried Erben
- UW Urs Waller

Richtplan:  
Festgesetzt / Vororientiert





# Abbau am Beispiel “Untere Rüteneu”

Gesamtfläche  
10.6 ha

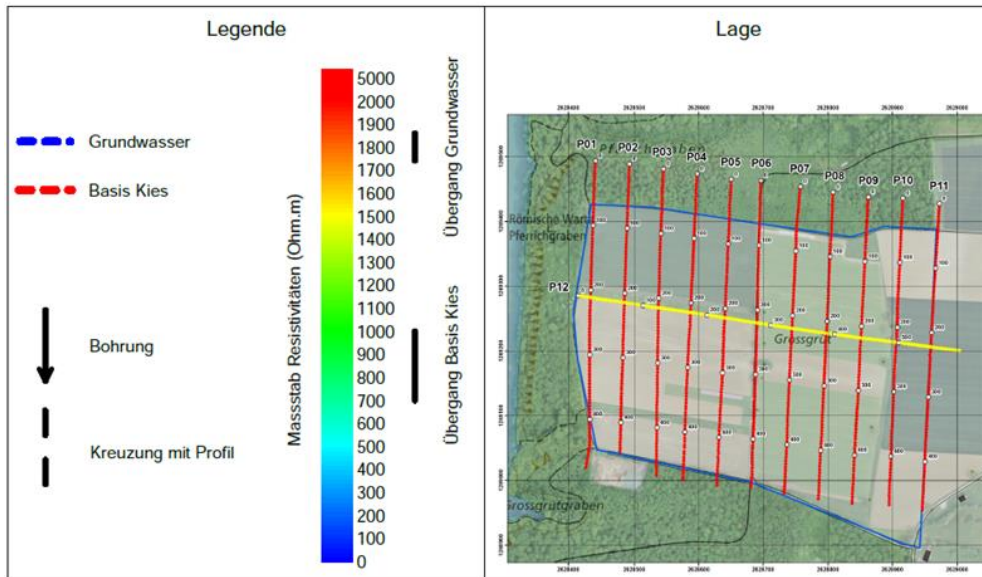
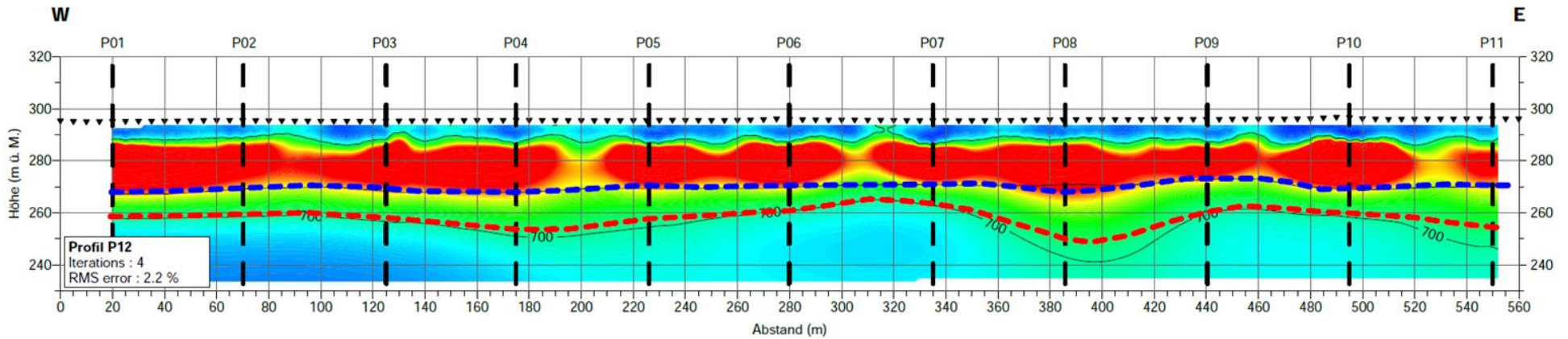
Davon “offen”  
7 ha

Ökologischer  
Ausgleich  
3 ha





# Was bereits geschehen ist - Prospektion



 Mühlegasse 18M CH-6340 Baar Tel: +41 (0)41 760 01 25 www.geo2x.com	
Format:	A3
Masstab:	horizontal 1:1500 vertikal 1:1500
Kunde:	Holcim Kies und Beton AG Stauesstrasse 81 5314 Kleindöttingen Schweiz
Projekt:	Grossgrüt Rheinfelden (AG) Geophysikalische Untersuchungen
Inhalt:	Profil Geoelektrik P12
Datum:	18.04.2017
Nu Projekt:	2017P2254

# Rekultivierung



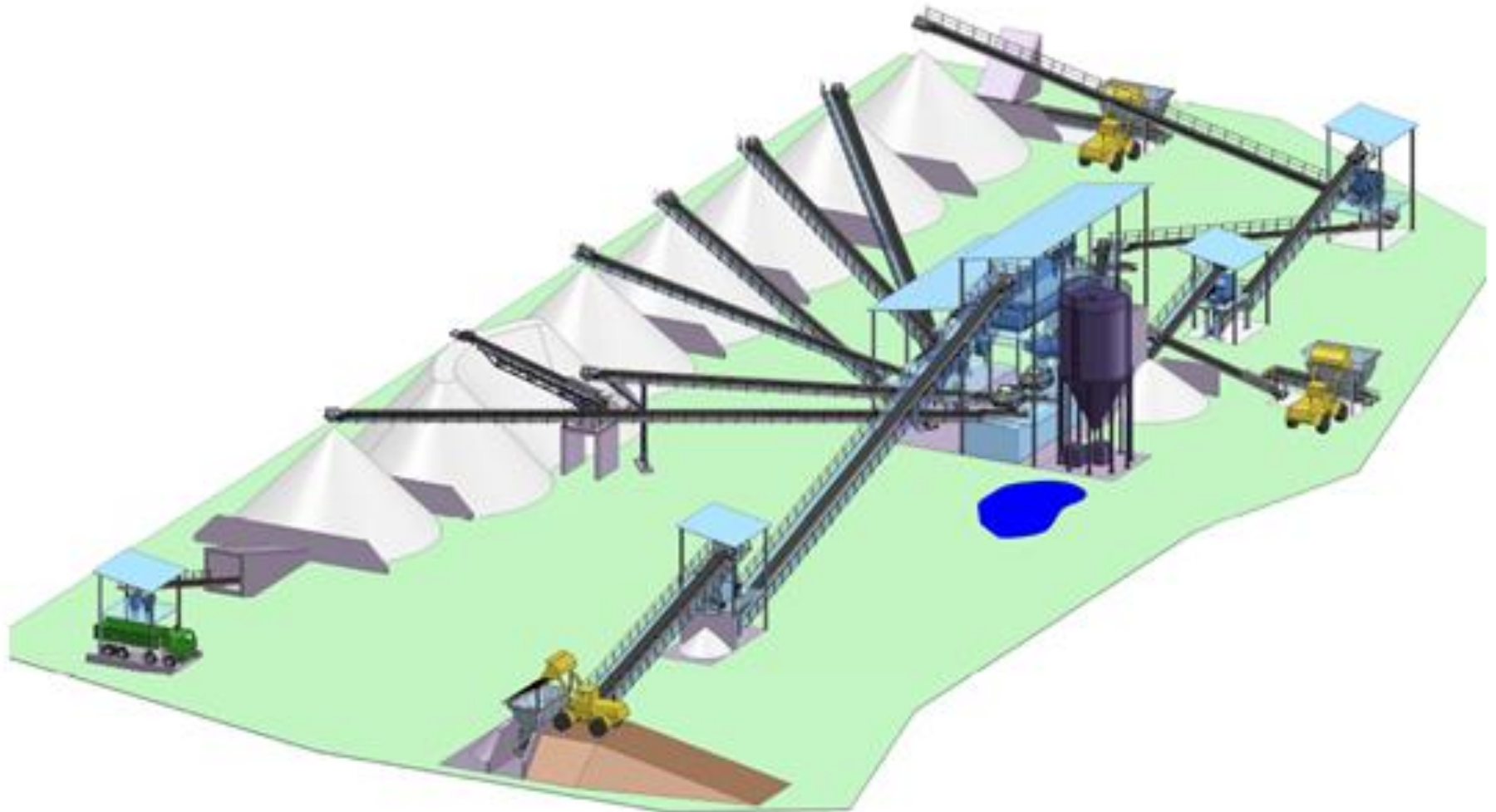


# Kieswerk



# Kieswerk

---





# Unsere Zusammenarbeit

---

Öffentlichkeitsarbeit

Transparente  
Vertragsgestaltung

Dienstbarkeitsvertrag:

“Berechtigte und Grundeigentümer arbeiten in der Planungsphase zusammen.”

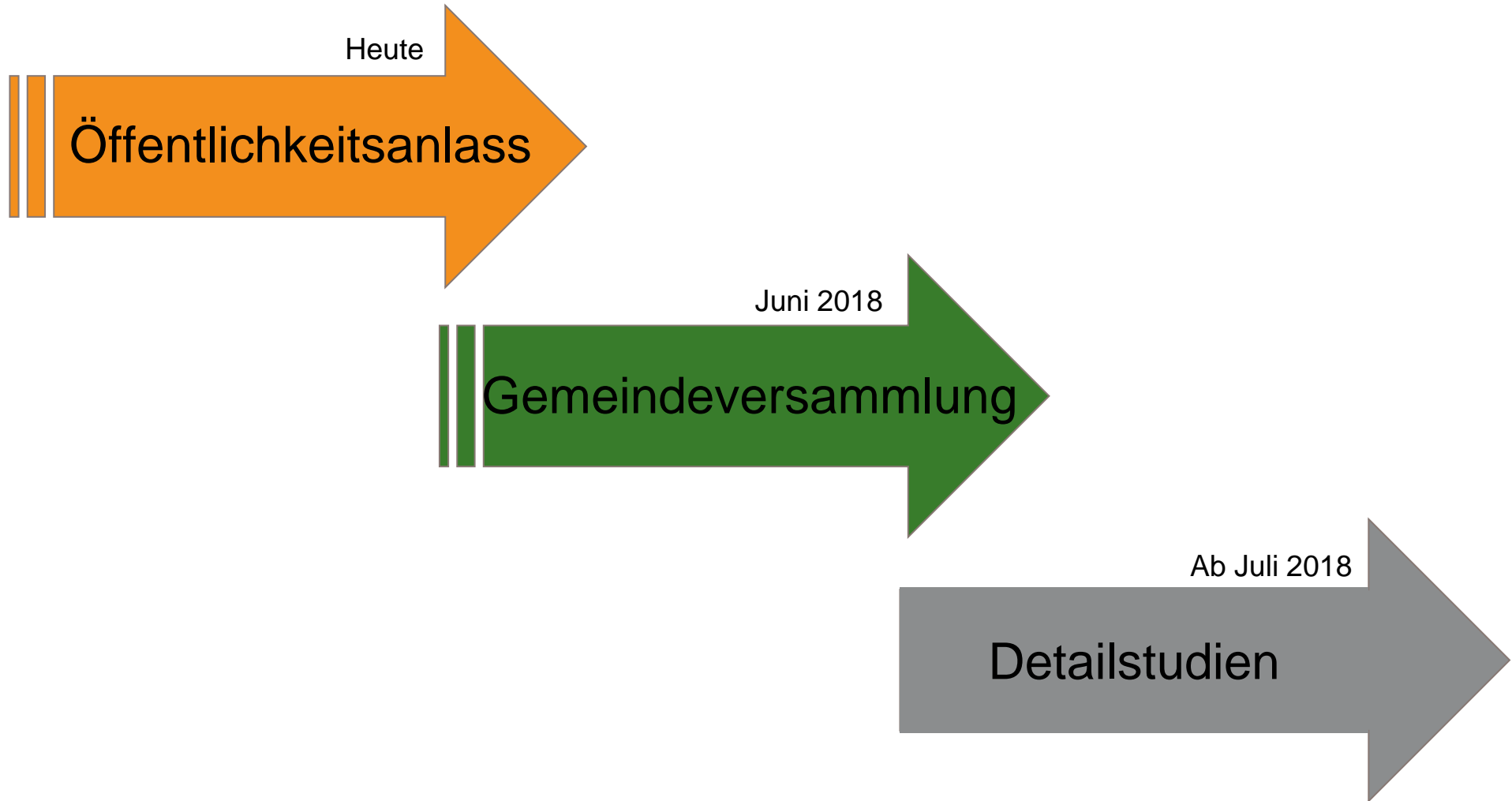
“Während des Abbaus und der Wiederauffüllung informiert die Berechtigte jährlich [...] über den Stand des Abbaubetriebs.”

Weitsichtige  
Planung


Kurze  
Entscheidungswege

# Nächste Schritte 2018

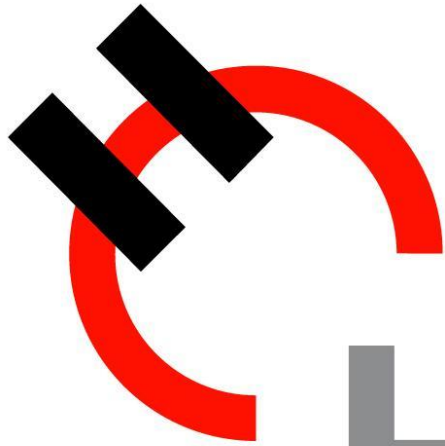
---







**Danke für Ihre  
Aufmerksamkeit**



Holcim

 A member of  
**LafargeHolcim**