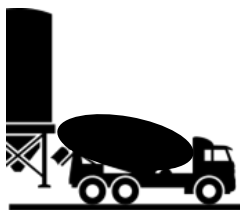


IL NOSTRO CONSIGLIO: SCARICARE IL CEMENTO IN SICUREZZA

Seguendo le indicazioni seguenti per il caricamento dei silo di cemento è possibile evitare incidenti e disagi, evitando in tal modo inconvenienti e costi associati:



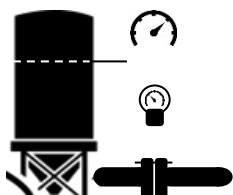
Garantire un accesso sicuro ed il corretto scarico del prodotto

- La strada di accesso e la zona di scarico è libera e stabilizzata.
- L'applicazione di un codice RFID aumenta la sicurezza durante la fase di scarico. Holcim si incarica di installarlo previo consenso.
- Per favore segnalare ad Holcim eventuali irregolarità durante la fase di scarico.



Standard di sicurezza degli impianti

- Una valvola meccanica di controllo della sovrappressione oppure sovrappressione/depressione (valvola di sfiato).
- Un filtro approvato e adatto all'impianto.
- Garantire un processo funzionante per prevenire il riempimento eccessivo del silo e danni da sovrappressione. Si consiglia di implementarlo tramite un dispositivo di interruzione automatico o un sistema di avviso (es. valvola a manicotto / polmone in combinazione o alternativa ad un dispositivo di allarme che emette un segnale acustico oppure visivo, innescato ad esempio da una sonda di livello massimo o un indicatore di livello "silo pieno").



Controllare l'impianto prima dello scarico

- Verificare e garantire che la capacità disponibile nel silo sia sufficiente.
- Controllare regolarmente il funzionamento delle valvole di sicurezza.
- Per il fissaggio dei raccordi dei tubi flessibili consigliamo di perforare il connettore nel giunto, in modo da poter utilizzare delle coppiglie o delle viti ad alette.



Controlli e manutenzione periodica

- Eseguire il controllo dell'impianto (funzionalità della valvola meccanica di controllo della sovrappressione/depressione detta valvola di sfiato) e di altri dispositivi di sicurezza come ad esempio la sonda di livello, la valvola a manicotto / polmone, ecc.).
- Mantenere e pulire i filtri.
- Controllare tubi e raccordi.
- Prestare attenzione alla corrosione.
- Evitare l'infiltrazione dell'umidità.

In caso di domande, potete contattare il vostro responsabile commerciale in qualsiasi momento.

Holcim (Svizzera) SA
Hagenholzstrasse 83
8050 Zürich

Telefono +41 58 850 68 68
Fax +41 58 850 68 69

holcimpartner.ch/it/downloads

© 2024 Holcim (Svizzera) SA

