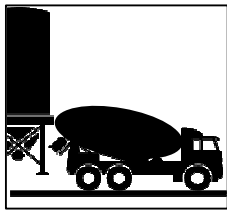


Notre conseil: Déchargement sûr du ciment

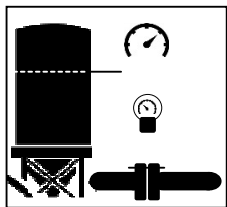
Holcim Central Europe

En suivant les consignes suivantes, il est possible d'éviter les accidents lors de l'approvisionnement de silos de ciment et donc des activités inutiles et d'économiser des coûts liés:



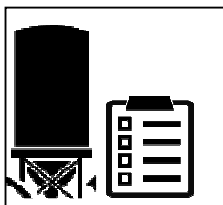
Garantir un accès en toute sécurité et un déchargement correct du produit

- S'assurer que la voie est libre jusqu'au silo
- Un code RFID augmente la sécurité de déchargement. Celui-ci est installé par Holcim après accord.
- Merci de signaler les irrégularités lors du déchargement à Holcim.



Avant le déchargement, contrôler le dépôt

- Vérifier qu'il reste assez de capacité dans le silo.
- Contrôler régulièrement que les vannes de surpression fonctionnent correctement.
- Pour bloquer les raccords de tuyaux, nous recommandons de percer le raccord afin de pouvoir utiliser des goupilles à ressort ou des vis à ailettes.



Entretien régulier

- Effectuer un contrôle du dépôt (vanne de surpression, sonde de niveau de remplissage si elle existe).
- Nettoyer et entretenir le filtre.
- Contrôler les raccords et les conduites.
- Surveiller la corrosion.

Notre préposé à la sécurité, Jean Gautray, vous fournira avec plaisir de plus amples renseignements à ce sujet.

N° tél. gratuit: 0800 55 9596